



**VERTIV™**

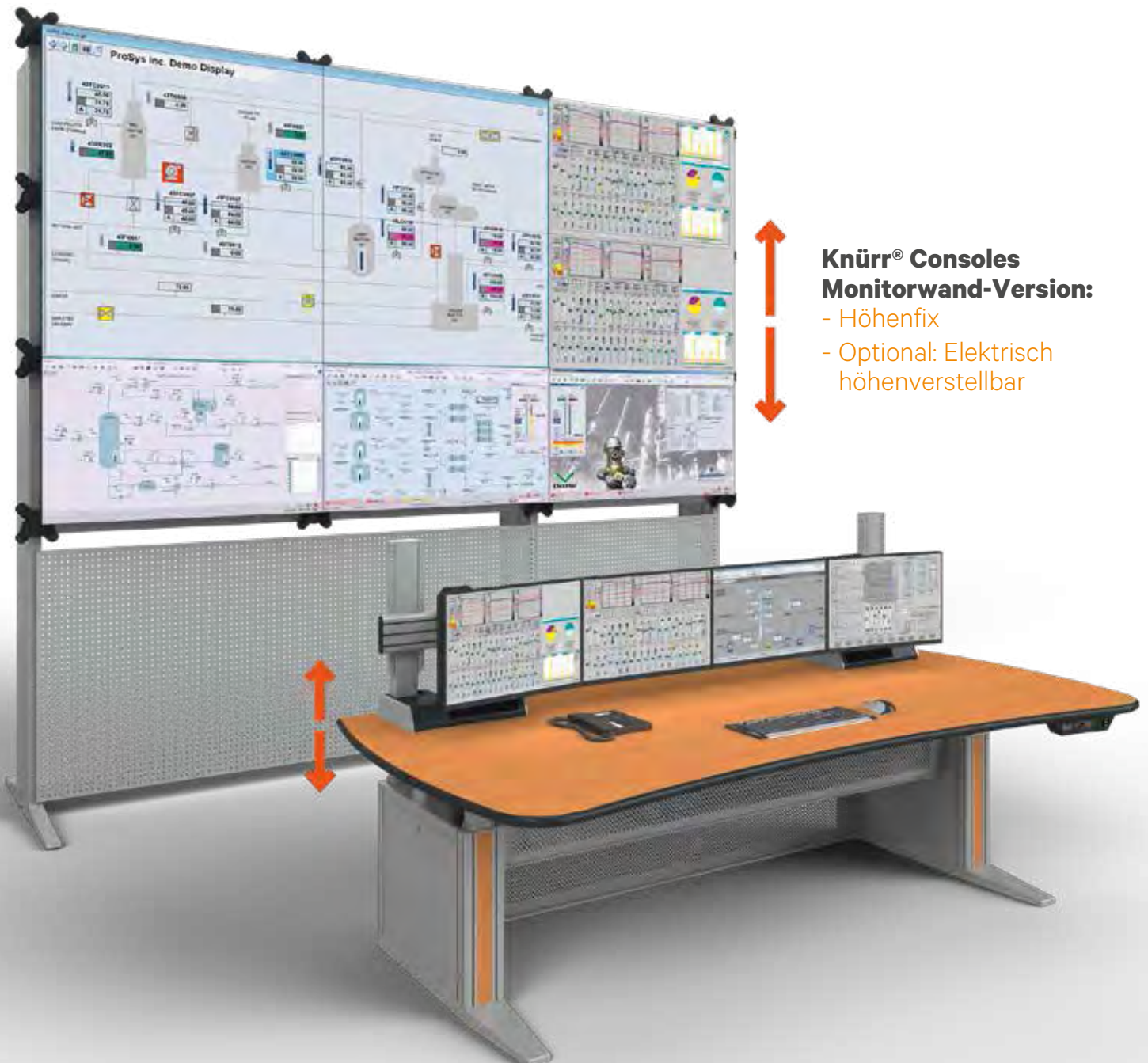
# **KNÜRR® CONSOLES**

Visualisierung - Steuerung - Präsentation  
Monitorwand für Barco UniSee  
Ausstattung für Kontrollräume



## KNÜRR® CONSOLES – LÖSUNGEN FÜR BARCO UniSee DISPLAYS

- **Modulare und jederzeit erweiterbare Knürr Videowandstruktur** für verschiedene Konfigurationen von Barco UniSee Panels, z.B. 2x2, 3x2 und sogar bis zu 4x4 mit einer maximalen Höhe von 3,9 m.
- **Einfache und schnelle Installation** vor Ort durch vormontierte Baugruppen.
- **Sichere und wartungsfreundliche** Montage der Displays mit intelligenter und verdeckter Kabelführung innerhalb der vertikalen Seitenelemente.
- **Optional erhältlich:** Elektrisch höhenverstellbare Version für synchrone Bewegung zusammen mit einer Knürr Ergocon® Konsole.



### Knürr® Consoles Monitorwand-Version:

- Höhenfix
- Optional: Elektrisch höhenverstellbar

### Maximale Stabilität

Aluminium-Strangpressprofil mit Aluminium-Druckgussausleger für höchste Standfestigkeit

### Intelligente Kabelführung

Verdeckte vertikale Kabelführung im Seitenteil, von innen und außenzugänglich



### Einfachste Montage vor Ort

Seitenteil komplett vormontiert, schneller und sicherer Aufbau durch Verschraubung der Querstreben an vorinstallierten Gewindeleisten



### Design Frontwand unterhalb den Displays

Werkzeuglos abnehmbare Frontverkleidungen passend zum Grundgestell in RAL 9006 Weißaluminium

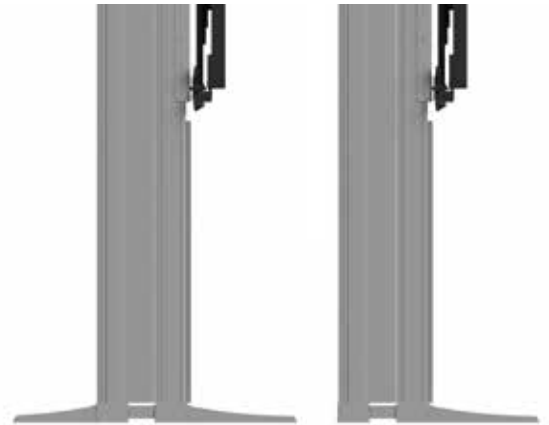
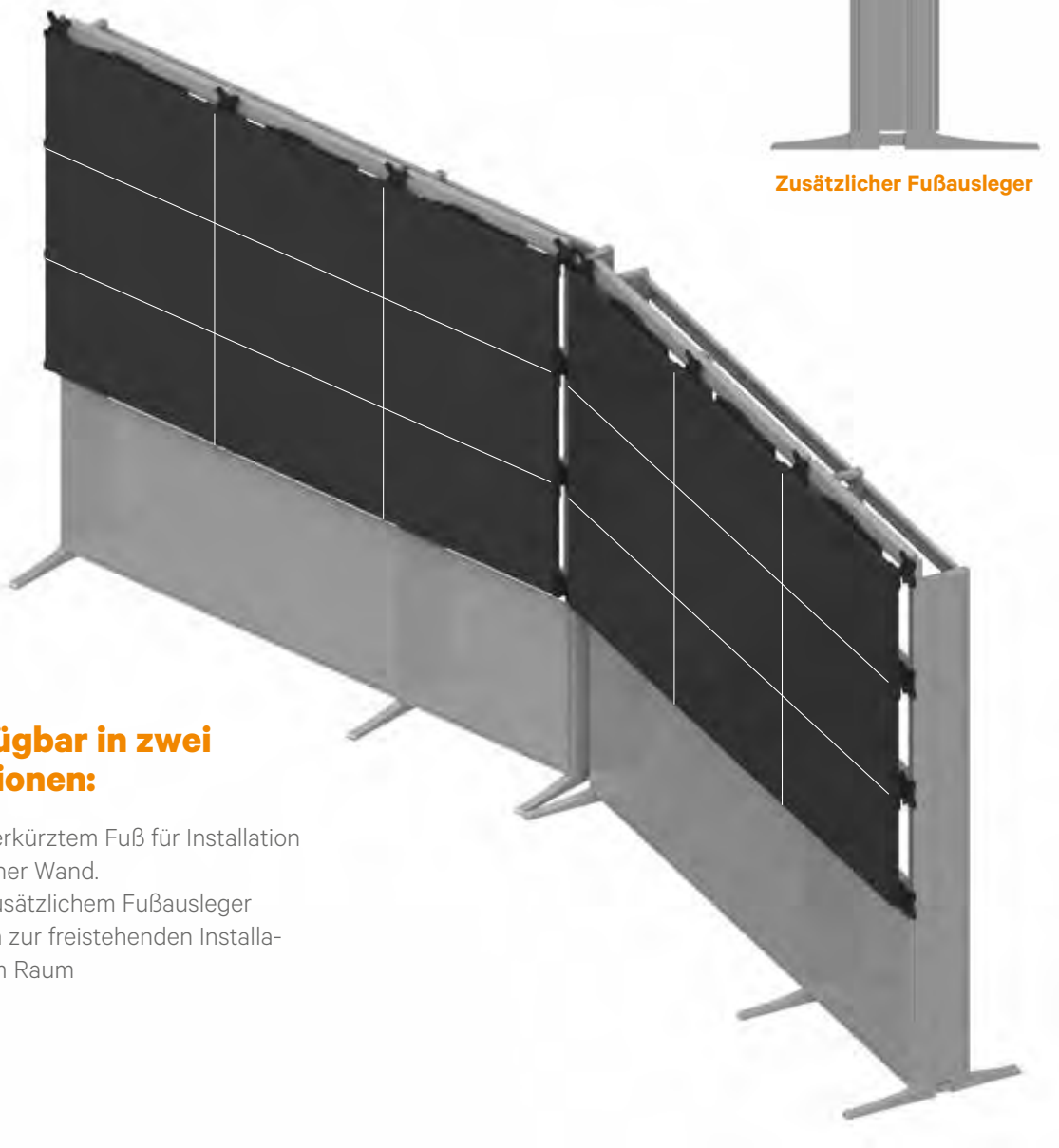
### Moderne und zeitlose Farbgestaltung

Grundgestell und Profile komplett in RAL 9006 Weißaluminium



## Knürr® Consoles – Vielfältige Einsatzmöglichkeiten und Ausführungen

Wir bieten Ihnen für jeden Einsatzzweck die passende Monitorwand. Sprechen Sie uns an!



Zusätzlicher Fußausleger

Verkürzter Fuß

### Verfügbar in zwei Versionen:

- Mit verkürztem Fuß für Installation vor einer Wand.
- Mit zusätzlichem Fußausleger hinten zur freistehenden Installation im Raum

## AUSFÜHRUNG 2X2

- **Material / Oberfläche**

- Aluminium Strangpressprofil mit Aluminium Druckgussausleger und Kopfstück
- Verkleidungsteile und Quertraversen, Stahlblech pulverbeschichtet

- **Farbe**

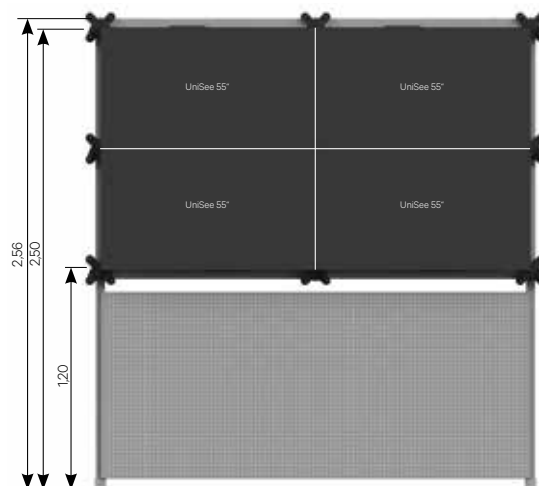
- RAL9006 Weißaluminium

- **Lieferumfang**

- 2x Elicon Seitenteil H2500
- 3x Querprofil mit Adapterwinkel B2420
- 3x Vertikale Adaptionenplatten UniSee 2 Monitore
- 1x Design Lochblech Panel vorne unten B2420

- **Lieferzustand**

- Komplett vormontiert



Ausführung	Bestell-Nr.	VE
Videowall für Barco UniSee 2x2 Wand	04.501.099.7 001000	1 Stk.
Videowall für Barco UniSee 2x2 freistehend	04.501.099.7 001001	1 Stk.

## AUSFÜHRUNG 3X2

- **Material / Oberfläche**

- Aluminium Strangpressprofil mit Aluminium Druckgussausleger und Kopfstück
- Verkleidungsteile und Quertraversen, Stahlblech pulverbeschichtet

- **Farbe**

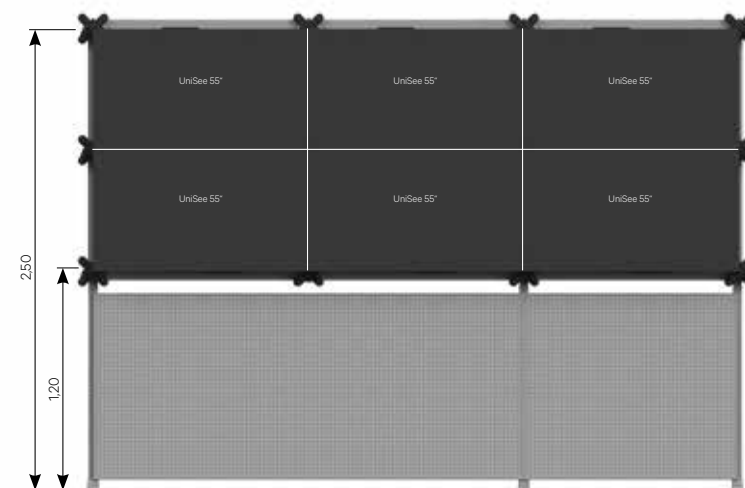
- RAL9006 Weißaluminium

- **Lieferumfang**

- 3x Elicon Seitenteil H2500
- 3x Querprofil mit Adapterwinkel B2420
- 3x Querprofil mit Adapterwinkel B1214
- 4x Vertikale Adaptionenplatten UniSee 2 Monitore
- 1x Design Lochblech Panel vorne unten B2420
- 1x Design Lochblech Panel vorne unten B1214

- **Lieferzustand**

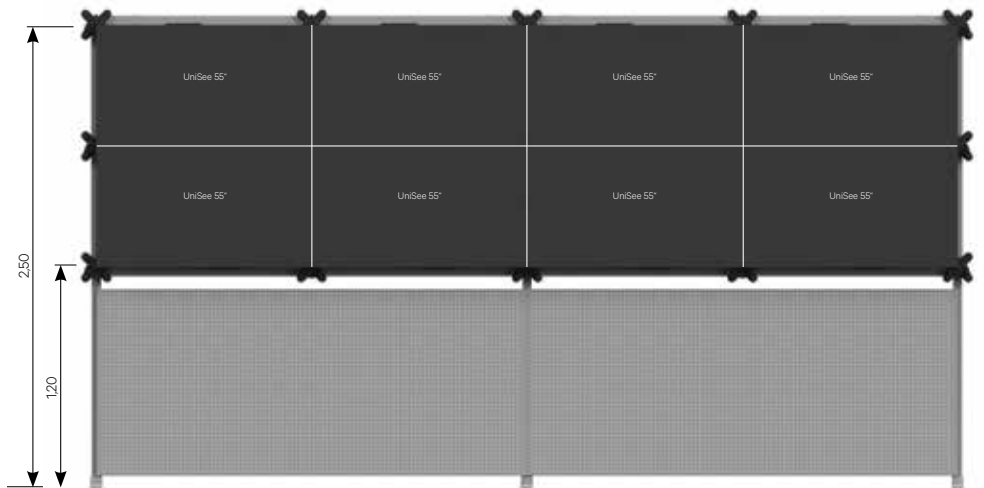
- Komplett vormontiert



Ausführung	Bestell-Nr.	VE
Videowall für Barco UniSee 3x2 Wand	04.501.099.7 001002	1 Stk.
Videowall für Barco UniSee 3x2 freistehend	04.501.099.7 001003	1 Stk.

## AUSFÜHRUNG 4X2

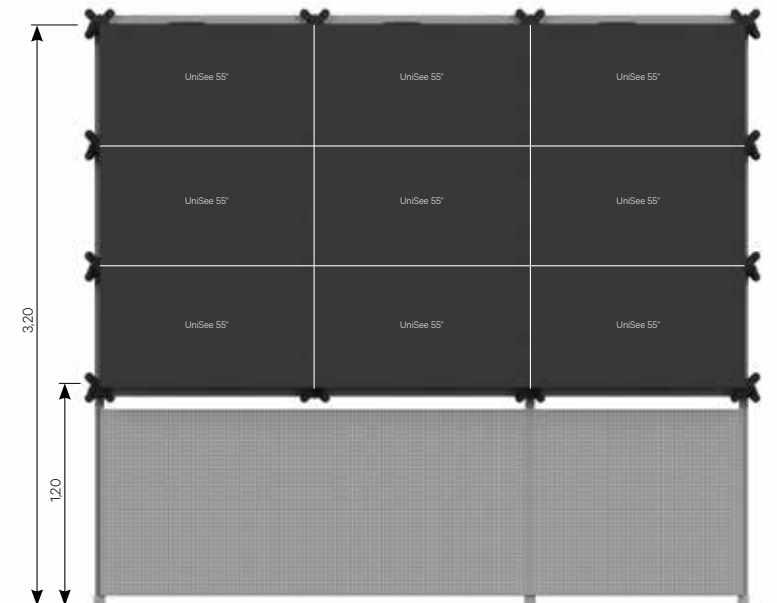
- **Material / Oberfläche**
  - Aluminium Strangpressprofil mit Aluminium Druckgussausleger und Kopfstück
  - Verkleidungsteile und Quertraversen, Stahlblech pulverbeschichtet
- **Farbe**
  - RAL9006 Weißaluminium
- **Lieferumfang**
  - 3x Elicon Seitenteil H2500
  - 6x Querprofil mit Adapterwinkel B2420
  - 5x Vertikale Adaptionenplatten UniSee 2 Monitore
  - 2x Design Lochblech Panel vorne unten B2420
- **Lieferzustand**
  - Komplett vormontiert



Ausführung	Bestell-Nr.	VE
Videowall für Barco UniSee 4x2 Wand	04.501.099.7 001004	1 Stk.
Videowall für Barco UniSee 4x2 freistehend	04.501.099.7 001005	1 Stk.

## AUSFÜHRUNG 3X3

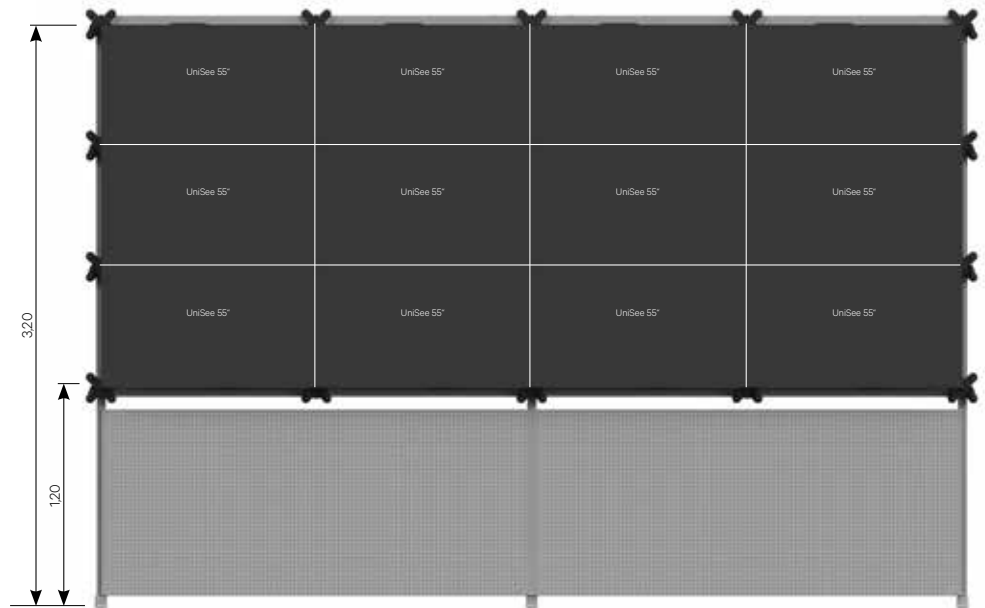
- **Material / Oberfläche**
  - Aluminium Strangpressprofil mit Aluminium Druckgussausleger und Kopfstück
  - Verkleidungsteile und Quertraversen, Stahlblech pulverbeschichtet
- **Farbe**
  - RAL9006 Weißaluminium
- **Lieferumfang**
  - 3x Elicon Seitenteil H2500
  - 3x Querprofil mit Adapterwinkel B2420
  - 3x Querprofil mit Adapterwinkel B1214
  - 4x Vertikale Adaptionenplatten UniSee 2 Monitore
  - 1x Design Lochblech Panel vorne unten B2420
  - 1x Design Lochblech Panel vorne unten B1214
- **Lieferzustand**
  - Komplett vormontiert



Ausführung	Bestell-Nr.	VE
Videowall für Barco UniSee 3x3 Wand	04.501.099.7 001006	1 Stk.
Videowall für Barco UniSee 3x3 freistehend	04.501.099.7 001007	1 Stk.

## AUSFÜHRUNG 4X3

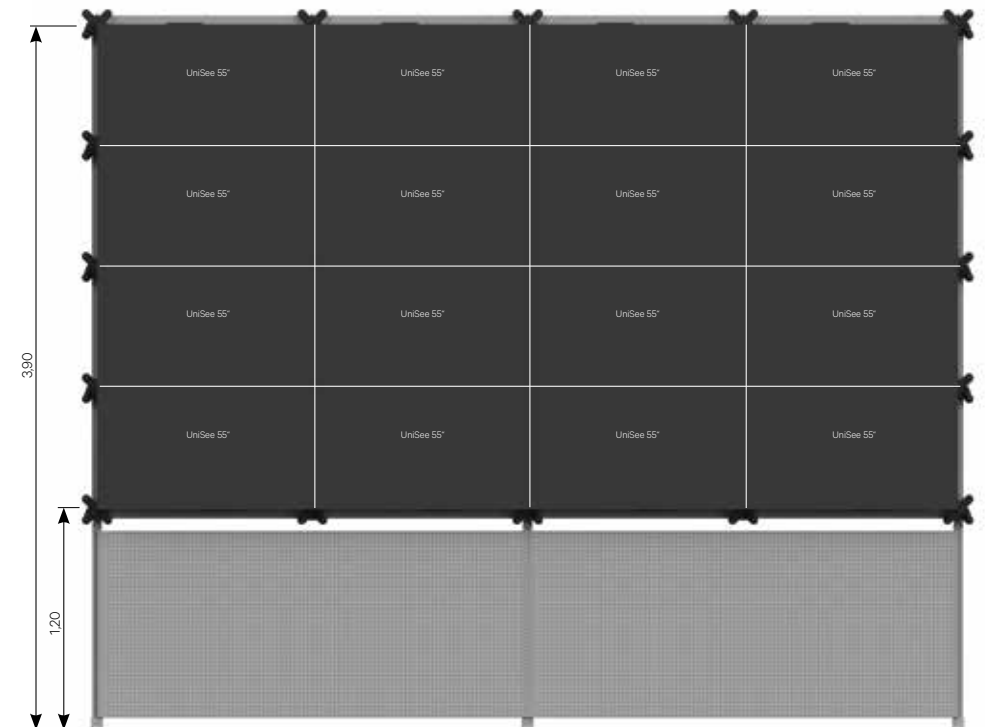
- **Material / Oberfläche**
  - Aluminium Strangpressprofil mit Aluminium Druckgussausleger und Kopfstück
  - Verkleidungsteile und Quertraversen, Stahlblech pulverbeschichtet
- **Farbe**
  - RAL9006 Weißaluminium
- **Lieferumfang**
  - 3x Elicon Seitenteil H3200
  - 8x Querprofil mit Adapterwinkel B2420
  - 5x Vertikale Adaptionen UniSee 3 Monitore
  - 2x Design Lochblech Panel vorne unten B2420
- **Lieferzustand**
  - Komplett vormontiert



Ausführung	Bestell-Nr.	VE
Videowall für Barco UniSee 4x3 Wand	04.501.099.7 001008	1 Stk.
Videowall für Barco UniSee 4x3 freistehend	04.501.099.7 001009	1 Stk.

## AUSFÜHRUNG 4X4

- **Material / Oberfläche**
  - Aluminium Strangpressprofil mit Aluminium Druckgussausleger und Kopfstück
  - Verkleidungsteile und Quertraversen, Stahlblech pulverbeschichtet
- **Farbe**
  - RAL9006 Weißaluminium
- **Lieferumfang**
  - 3x Elicon Seitenteil H3900
  - 10x Querprofil mit Adapterwinkel B2420 RAL9006
  - 5x Vertikale Adaptionen UniSee 4 Monitore
  - 2x Design Lochblech Panel vorne unten B2420
- **Lieferzustand**
  - Komplett vormontiert



Ausführung	Bestell-Nr.	VE
Videowall für Barco UniSee 4x4 Wand	04.501.099.7 001010	1 Stk.
Videowall für Barco UniSee 4x4 freistehend	04.501.099.7 001011	1 Stk.

## ZUBEHÖR

### DESIGNRAHMEN

- **Material / Oberfläche**
  - Stahlblech pulverbeschichtet
- **Farbe**
  - RAL7021 Schwarzgrau
- **Lieferumfang**
  - 1 Satz Designblenden zur umlaufenden Verkleidung der Barco UniSee Montagekreuze
- **Lieferzustand**
  - Vormontiert



Ausführung	Bestell-Nr.	VE
Designrahmen für 2x2 Wand	04.501.099.7 001020	1 Stk.
Designrahmen für 3x2 Wand	04.501.099.7 001021	1 Stk.
Designrahmen für 4x2 Wand	04.501.099.7 001022	1 Stk.
Designrahmen für 3x3 Wand	04.501.099.7 001023	1 Stk.
Designrahmen für 4x3 Wand	04.501.099.7 001024	1 Stk.
Designrahmen für 4x4 Wand	04.501.099.7 001025	1 Stk.



## ZUBEHÖR

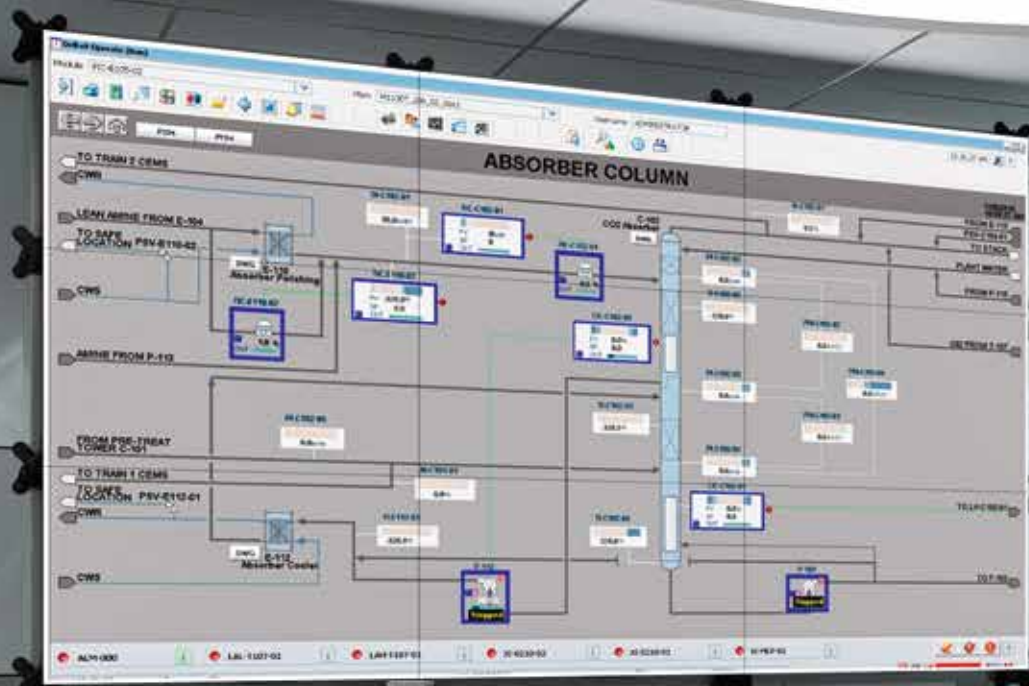
### PERFORIERTE RÜCKWANDVERKLEIDUNG

- **Material / Oberfläche**
  - Stahlblech pulverbeschichtet
- **Farbe**
  - RAL9006 Weißaluminium
- **Lieferumfang**
  - 1 Satz Rückwandverkleidungen, passend für die jeweilige Gestellbreite
- **Lieferzustand**
  - Vormontiert



Ausführung	Bestell-Nr.	VE
Rückwandverkleidung für 2x2 Wand	04.501.099.7 001030	1 Stk.
Rückwandverkleidung für 3x2 Wand	04.501.099.7 001031	1 Stk.
Rückwandverkleidung für 4x2 Wand	04.501.099.7 001032	1 Stk.
Rückwandverkleidung für 3x3 Wand	04.501.099.7 001033	1 Stk.
Rückwandverkleidung für 4x3 Wand	04.501.099.7 001034	1 Stk.
Rückwandverkleidung für 4x4 Wand	04.501.099.7 001035	1 Stk.







**knürr**  
knuerr-consoles.com  
A VERTIV Company

**grothusen**  
electronic systems

**GROTHUSEN Electronic Systems Vertriebs GmbH**

Albert-Schweitzer-Gasse 5 | 1140 Wien

T (01) 97022-21

F (01) 97022-29

[dungl@grothusen.com](mailto:dungl@grothusen.com)

[www.grothusen.at](http://www.grothusen.at)

[www.kontrollraum-shop.at](http://www.kontrollraum-shop.at)

**knuerr-consoles.com** | Vertiv Integrated Systems GmbH, Mariakirchener Straße 38, 94424 Arnstorf, Germany ID-Nr. DE 129273873, WEEE DE14390867

© 2019 Vertiv Group Corp. Alle Rechte vorbehalten. Vertiv™ und das Vertiv Logo sind Handelsmarken oder eingetragene Handelsmarken der Firma Vertiv Group Corp. Alle anderen Namen und Logos auf die Bezug genommen wird, sind Handelsnamen, Handelsmarken oder eingetragene Handelsmarken der entsprechenden Eigner. Trotz größter Sorgfalt hinsichtlich Richtigkeit und Vollständigkeit übernimmt Vertiv Group Corp. keine Verantwortung für die Inhalte und weist alle Haftung für Schäden zurück, die aus der Verwendung der abgedruckten Informationen, aus Fehlern oder Auslassungen entstehen. Technische Daten können ohne vorherige Ankündigung geändert werden.